



The Biofore Company **UPM**

# SUSTAINABLE TIMBER PRODUCTS



**UPM** TIMBER



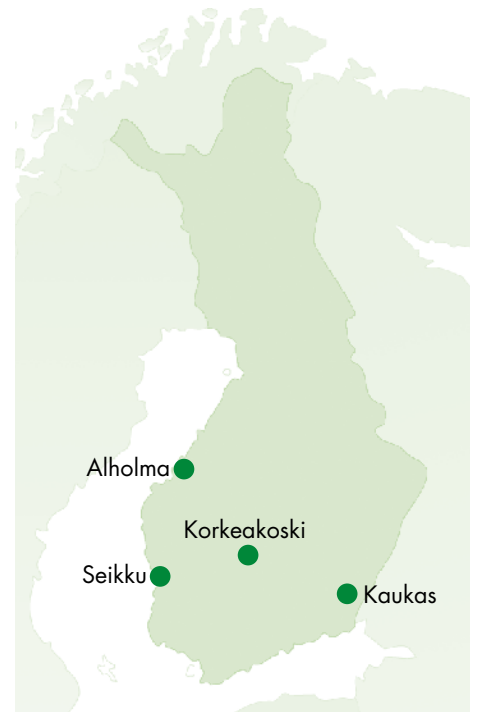
High quality,  
environmentally friendly

# WOOD PRODUCTS

UPM Timberは、良質のレッドパインとスプルースを使い、建築材、家具・建具用原料など、多くの用途に向けた木材を製材しています。これらの製品はレギュラーサイズから特注サイズまでご用意しています。

UPMの製材工場はフィンランドに4つあります。年間150万立方メートルの木材を生産しています。グローバルに広がるセールスネットワークとオンラインサービスによって、お客さまに満足いただけるサービスをお届けします。

それでは、UPM Timber についてのご紹介をご覧ください！



# UPMスタンダード製品



UPMの製材工場はフィンランド国内に4カ所あります。森林認証された原料を使い(その一部は自社林から供給)、レッドパインとスプルースのスタンダード製品を生産しています。UPMは、豊富なサイズのスタンダード商品を、迅速且つお客様のご要望に対応したデリバリーサービスで提供します。

レッドパインとスプルース製品は品質、サイズ共に、EN 1313-1 規格(欧州製材品規格)です。通常、含水率は20%(+/- 2%)です。含水率管理はINSTA 141規格(ノルウェー規格)です。寸法の誤差や収縮の許容は、ISO 738-1981(E) 規格です。

## 通常の製材木取り



2枚取り



4枚取り

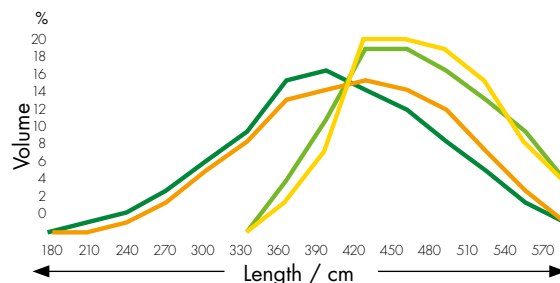
## レギュラーサイズ

レギュラーの長さ: 1.8 - 6.0メートル乱尺、30センチ刻み

| mm  | 100 | 125 | 150 | 175 | 200 | 225 | 250 |
|-----|-----|-----|-----|-----|-----|-----|-----|
| 19  | ●●  | ●   | ●   |     |     |     |     |
| 22  | ●   | ●   |     | ●   | ●   |     |     |
| 25  | ●●  | ●●  | ●●  | ●●  | ●●  | ●●  |     |
| 32  | ●●  | ●●  | ●●  | ●●  | ●●  | ●●  |     |
| 38  | ●●  | ●●  | ●●  | ●●  | ●●  | ●●  | ●   |
| 44  | ●●  | ●●  | ●●  | ●   | ●   |     |     |
| 47  | ●●  | ●●  | ●●  | ●   | ●   | ●   |     |
| 50  | ●●  | ●●  | ●●  | ●●  | ●●  | ●●  | ●   |
| 63  | ●●  | ●●  | ●●  | ●●  | ●●  | ●●  |     |
| 75  | ●●  | ●●  | ●●  | ●●  | ●●  | ●●  |     |
| 100 |     |     | ●   |     |     |     |     |

## 長さごとの出現割合

- 50 x 150 レッドパイン
- 25 x 125 レッドパイン
- 50 x 150 スプルース
- 22 x 125 スプルース



## SHIPPING マーク

|                | アルホマ         |               | コルケアコスキ      | セイク          | カウカス          |
|----------------|--------------|---------------|--------------|--------------|---------------|
|                | レッドパイン       | スプルース         | レッドパイン       | スプルース        | レッドパインとスプルース  |
| U/S (アンソーテッド)  | <b>KA★JA</b> | <b>★PM★</b>   | <b>W★S★M</b> | <b>BS★SC</b> | <b>KAUKAS</b> |
| Vths (5グレード)   | <b>KAJA</b>  | <b>J:STAD</b> | <b>WSM</b>   | <b>BWC</b>   | <b>K★S</b>    |
| 6ths (6ソート)    | <b>KA=JA</b> | <b>J-D</b>    | <b>W-S-M</b> | <b>+R+</b>   | <b>+K+</b>    |
| S/F (ソーフォーリング) | <b>KA★JA</b> | <b>J★D</b>    | <b>W★S★M</b> | <b>B★C</b>   | <b>K★S★F</b>  |

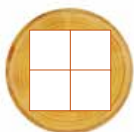
# UPM + 特注製品



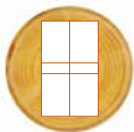
UPM + (プラス)製品は、お客様のニーズに対応してオーダーメイドで生産されます。特に造作部材や家具用途に適しています。レギュラー製品と特注製品は品質やサイズだけでなく、製材や乾燥方法も大きく違います。シリーズの製品は、扱いやすく、歩留まりも良く、生産の効率化、コスト削減をお約束します。

UPM + Prime (プラスプライム)は、特に造作材向けに開発されました。UPM + PIは、最新のX線技術と、特別な木取り方法を駆使し、選び抜かれたレッドパインから製材されます。軽量航空機の構造材にも使用されるなど用途は幅広く、とりわけ、窓枠や階段の原料として適しています。

## 特別な木取り



グリーンスプリット・クアトロカット



グリーンスプリット・クアトロカット  
センターフリー

## 製品概要

UPM + シリーズは、お客様それぞれのニーズに合わせ、企画、生産されており、主に造作や家具用途として使われています。

## スペシャルKD製品

|                     |               |
|---------------------|---------------|
| エクステリア用途に 例 窓枠、ドア枠  | 16 % (+/- 2%) |
|                     | 14 % (+/- 2%) |
| インテリア用途に 例 ドア、階段、家具 | 12 % (+/- 2%) |
|                     | 10 % (+/- 2%) |
|                     | 8 % (+/- 2%)  |

## スペシャルグレード

|                               |                                     |
|-------------------------------|-------------------------------------|
| <b>UPM + P</b> (プライム)         | U/S III, 無節材が多く含まれる、小節              |
| <b>UPM + P - S</b> (プライムセレクト) | プライム(+P) グレードとセレクト(+S) グレードを含む      |
| <b>UPM + R</b> (レギュラー)        | 比較的大きな生き節                           |
| <b>UPM + L - S</b> (ライブスーペリア) | 内装材に最適の生き節グレード                      |
| <b>UPM + L - C</b> (ライブクラシック) | 伝統的な家具グレード。生き節に多少の死節が混ざる。赤身が多く含まれる。 |
| <b>UPM + C</b> (コンポーネント)      | 欠点は含まれるが、クリア材の割合が高い。                |

## 特注サイズと長さ

UPM+ 製品は、出来る限り最終製品に適するよう、定尺、定寸法で製材されます。原材料のロスを抑えます。定尺カットは、レッドパイン、スプルースどちらでも可能です。

# UPM Timber の製品はしっかり管理された森林から生産されます

## 管理された森林は：

- 生物多様性を維持する
- 大気中の二酸化炭素を蓄積する
- 酸素を生み出し空気を浄化する
- 洪水を防ぎ、地表水や地下水を生み出す
- 木材だけでなく、季節に応じたベリー、きのこ類、猟獣、猟鳥を育ててくれる
- 木材、パルプ、紙、バイオマスエネルギーなどの再生、再利用可能な製品の原料の源である
- 我々に余暇を過ごす機会と経験を与えてくれる

### 認証林からの木材調達

森林認証は、持続可能な森林を広め、合法木材の利用を促進させる素晴らしいシステムです。

UPM Timber は、国際的な2大認証機関であるFSC® や PEFC™ を始め、全ての森林認証機構を奨励しています。UPM Timberの製材原木は全て、適切に管理された森林から産出されたものです。



## 環境重視の姿勢

自然環境を守ることを考えるとき、木材は特別で、環境にやさしい資源です。森は二酸化炭素を吸収する、つまり二酸化炭素を吸い込む大きな装置の役割を果たします。木材製品は炭素を蓄積します。木材は再生・再利用可能な原料で、環境に優しいエネルギー源でもあります。UPM Timberは、業界のリーダーとして、環境問題に取り組み、環境保全活動を実践していきます。



## カーボンフットプリント

カーボンフットプリントは製品のライフサイクルの各過程で排出された温室効果ガスの排出量を数量化したものです。木材製品は炭素を固定化しているため、カーボンフットプリントは極少量です。木材製品のカーボンフットプリントの数値は、2つの指標の合算によって算出されます。ひとつは、バイオジェニック(生体起源の)カーボンフットプリントです。これは、木材製品そのものに元々蓄積されている二酸化炭素の量を表します。もうひとつは、フォーシル(化石燃料の)カーボンフットプリントです。これは、製品の生産過程を含めそのライフサイクルの中で排出される二酸化炭素の量を表します。

さらなる情報は下記サイトよりご覧ください:

[www.upmtimber.com](http://www.upmtimber.com)

[www.upmforestlife.com](http://www.upmforestlife.com)

[www.upm.com](http://www.upm.com)

[www.upm-japan.com](http://www.upm-japan.com)





[www.upm-japan.com](http://www.upm-japan.com)  
[www.upm.com](http://www.upm.com)

**UPMキユンメネ・ジャパン株式会社**

〒100-0014

東京都千代田区永田町2-14-2

Tel. 03 6205 8130

仙台営業所

〒980-0811

宮城県仙台市青葉区一番町4-6-1

Tel. 022 726 6730

[www.upmtimber.com](http://www.upmtimber.com)